



CHCEME BÝT PRVNÍ VOLBOU PRO SLUŽBY KOMUNIKAČNÍ INFRASTRUKTURY A ŘEŠENÍ DOPRAVNÍ TELEMATIKY

Od prvních retrofitů k výhradnímu provozu: ETCS jako realita dneška

Konference sdělovací a zabezpečovací techniky na železnici 2025
Bc. David Kolomazník, JUDr. Jakub Hlína

ČD – Telematika

19. 11. 2025

- Působí jako systémový integrátor ETCS:
 - ✓ zajišťuje kompletní proces zástaveb do kolejových vozidel
 - ✓ návrh a projekce
 - ✓ instalace a integrace
 - ✓ finální schválení

Povolování vozidel - od národních systémů k unifikaci



- ✓ Zásadní změna koncepce schvalování železničních kolejových vozidel
- ✓ Nový autorizační subjekt, nové požadavky a procesy - nezbytnost úprav existujících postupů a metodik
- ✓ Neoddiskutovatelná role praxe pro odstraňování existujících mezer (guidelines, clarification notes, metodické pokyny) → **CELKOVĚ SE DAŘÍ!!!**

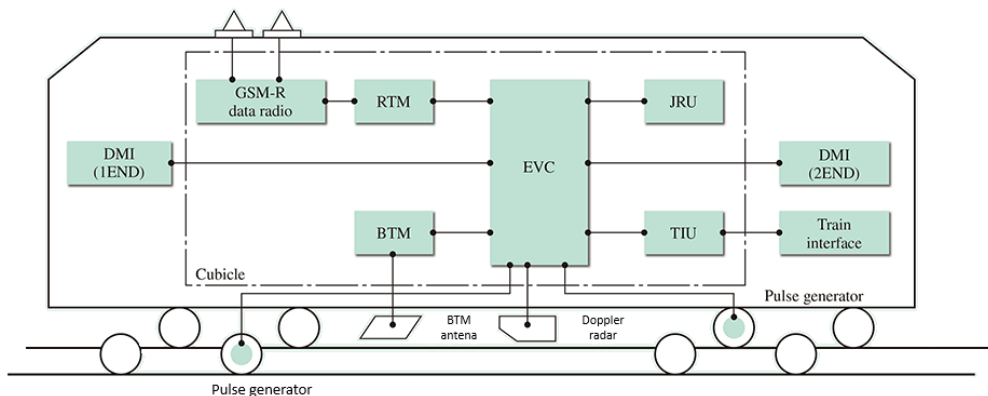
ČD – Telematika a ETCS v praxi

■ Historie:

- ✓ ČD-T mezi prvními integrátory
- ✓ Domněnka: Bude se jednat o ZSS
- ✓ „Dáme ledničku na každou žehličku“

■ Nabírané zkušenosti v čase:

- ✓ Certifikace výrobce
- ✓ Zástavby
- ✓ ESC/RSC testy
- ✓ CCS Certifikace
- ✓ RST Certifikace
- ✓ Autorizace vozidel



Praktické zkušenosti z provozu pod vedením ETCS

■ Systém není možné provozovat bez dalšího:

✓ Lidské a finanční zdroje

■ Další činnosti např.:

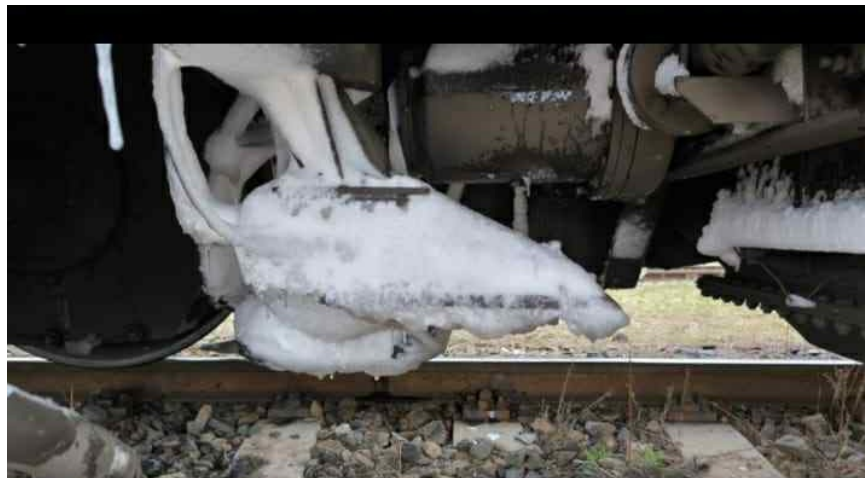
✓ Upgrade SW

✓ Přehrání BSL

✓ ESC testy

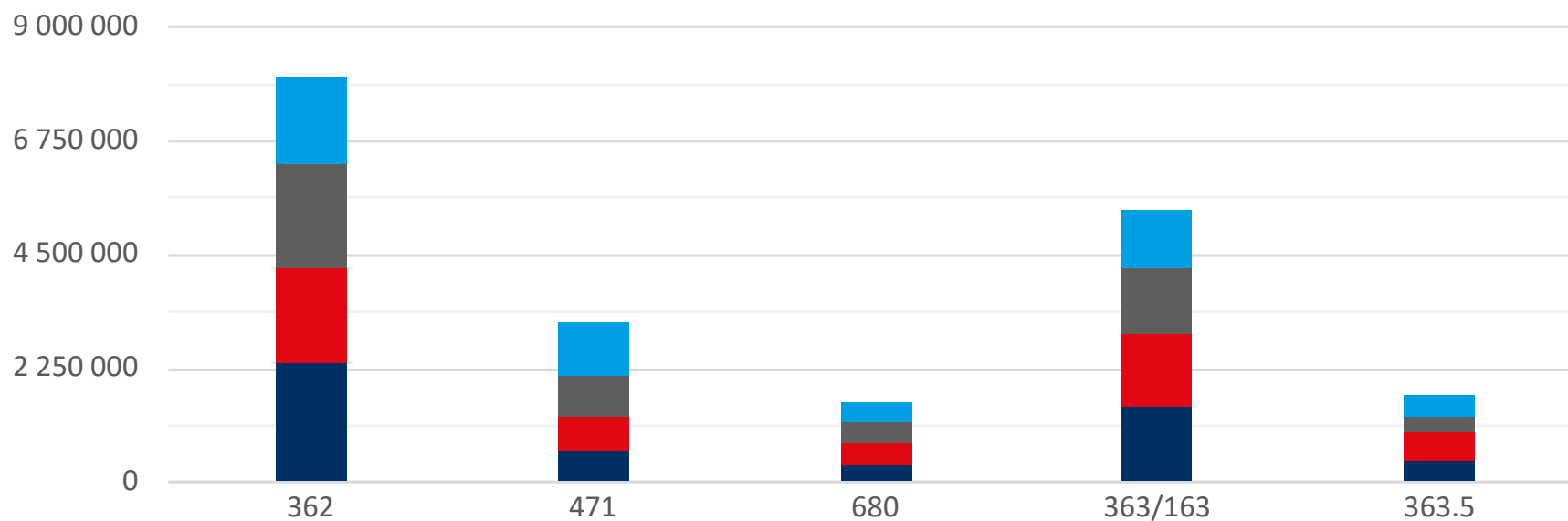
✓ Profylaktické
testy

✓ Pohotovosti



Praktické zkušenosti z provozu pod vedením ETCS

Nájezdy vozidel pod dohledem ETCS (km)

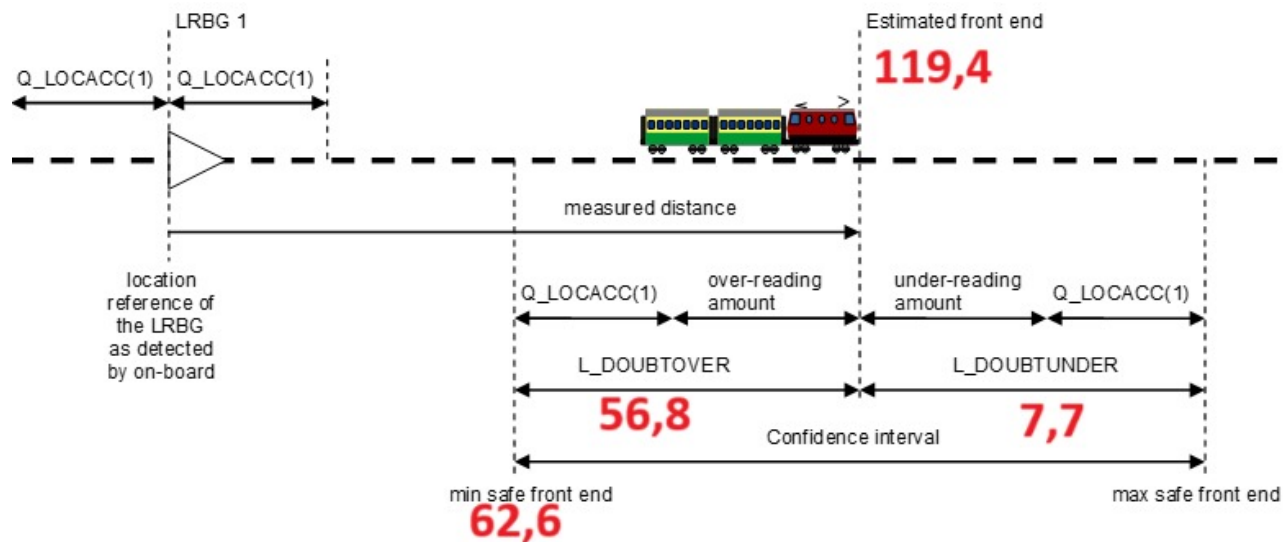


2025	8 005 800	3 150 000	1 590 262	5 371 313	1 727 712
------	-----------	-----------	-----------	-----------	-----------

*Q4 - predikce

Zástavbou to nekončí

- Důležitá spolupráce s výrobcí OBU, správci infrastruktury, majiteli vozidla, spolupráce mezi integrátory a výrobcí vozidel
- Letošní rok nás zaměstnal problémy s odometrií



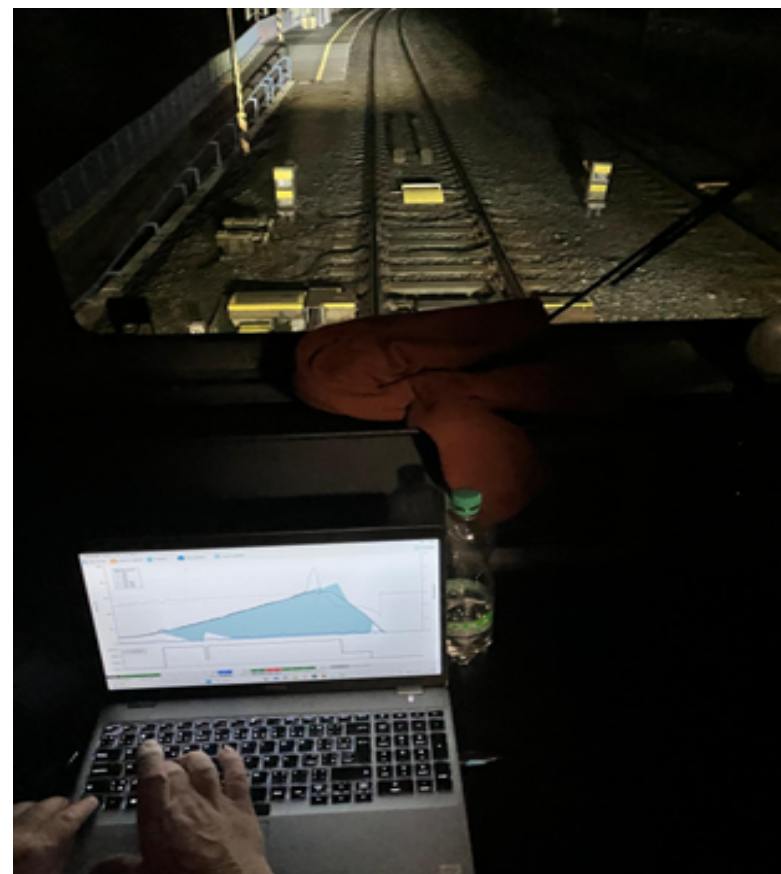
Zástavbou to nekončí

■ Neustálý vývoj know-how podle zkušeností z provozu přináší nové výzvy

- ✓ Sběr dat a diagnostika
- ✓ Testovací scénáře a jízdy
- ✓ Úpravy SW a HW
- ✓ Ověření a autorizace změny



- ✓ Denní odstraňování závad
- ✓ Mazání chybných pamětí



Na co se dále zaměřit

- Zamezení dvojího/trojího schvalování téhož (posuzovatelé, schvalující orgány, dotační agentury)
- Zvýšení srozumitelnosti legislativy v oblasti zařazování změn typů vozidel a změn vozidel dle jejich významnosti
- Existující případy překryvů národních a evropských požadavků
- Zvýšení srozumitelnosti legislativy v oblasti postavení držitele typu vozidla, subjektu řídicího změnu, držitele vozidla